

## Drop-In Gekoelde plaat 4 GN 1/1 30mm met uitstalrek

ITEM # \_\_\_\_\_

MODEL # \_\_\_\_\_

NAAM # \_\_\_\_\_

SIS # \_\_\_\_\_

AIA # \_\_\_\_\_



340230 (DI4RDPO)

Drop-in gekoelde plaat 4  
GN 1/1 30MM, -20°C,  
statisch, etagère met  
verlichting

### Omschrijving

#### Punt nr

Koelplaat met verlichte etagère, voor schalen of 4x 1/1 GN platen. De koelplaat is compleet met een ondergebouwd koelaggregaat. De koelplaat is voor inbouw in een door derden te leveren buffetunit.

### Belangrijkste Gegevens

- Bedieningspaneel met digitale telethermostaat, aan-uit schakelaar, temperatuur, manuele ontdooiing schakelaar, lichtschakelaar en temperatuur display.
- Verzekerd dat voedsel een gemiddelde kerntemperatuur handhaaft die niet +10 °C overschrijdt voor 2 uur.
- Geperst Dole plaat boven 30 mm diep met afgeronde hoeken voor eenvoudige reiniging.
- Benodigde ruimte voor de installatie van het apparaat is 1450x 630 x minimaal 500 H mm.
- Luchtuitlaat raster kan worden geplaatst op drie verschillende kanten aan een maximale flexibiliteit bij de installatie mogelijk te maken.
- Gantry in aluminium met gebogen ondoorzichtig gehard glazen plaat 4 mm dik en 400 mm hoog van de aanrechtblad.
- Uitserveerplaat volledig geïsoleerd met polyurethaanschuim.
- Ingebouwde koelunit met stille en trillingsarme werking.
- Contact temperatuur aan de bovenkant tussen -20 °C en -10 °C (bij een omgevingstemperatuur van 25 °C).
- Verlicht met een 15W TL-lamp.
- Automatische ontdooiing.
- Voldoet aan de belangrijkste internationale certificatie instellingen en is CE gemarkeerd.
- De toevoer ventilatieroosters zijn aan de bedieningszijde.

### Constructie

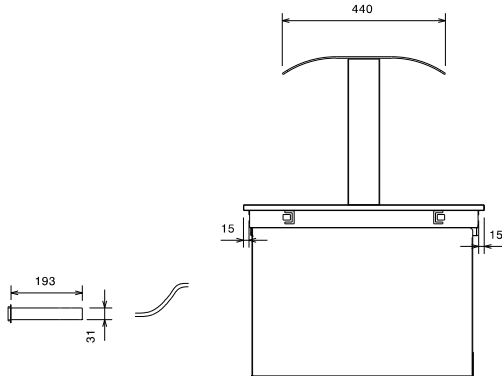
- Vervaardigd van AISI 304 RVS.
- Gemakkelijk te installeren dankzij de Clips met oog verbinding tussen de kabel en de digitale thermostaat.
- Ontwikkeld en geproduceerd door een ISO 9001 en ISO 14001 gecertificeerd bedrijf.
- Koelmiddel R404A.

### Optionele Accessoires

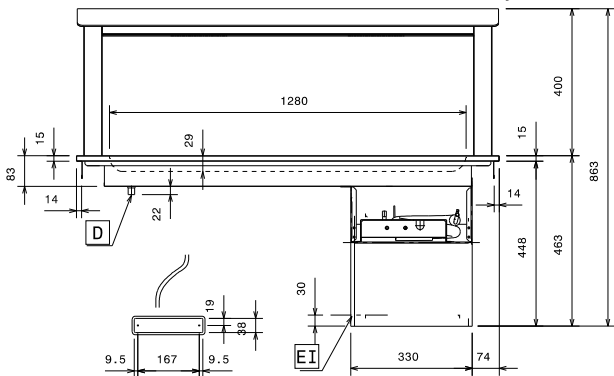
- - NOT TRANSLATED - PNC 857021

Gekeurd: \_\_\_\_\_

Front aanzicht

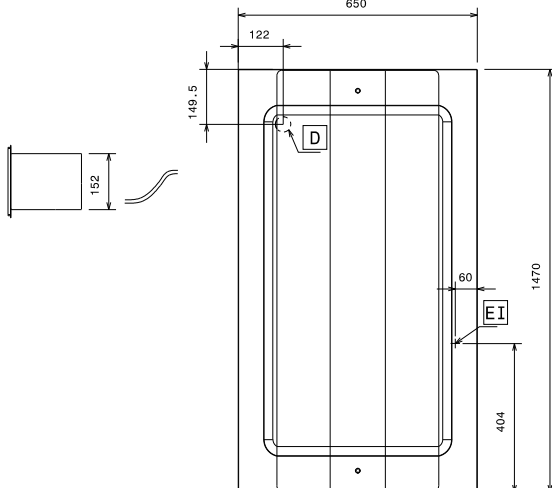


Zij aanzicht



D = Afvoer  
 EI = Elektrische aansluiting

Boven aanzicht

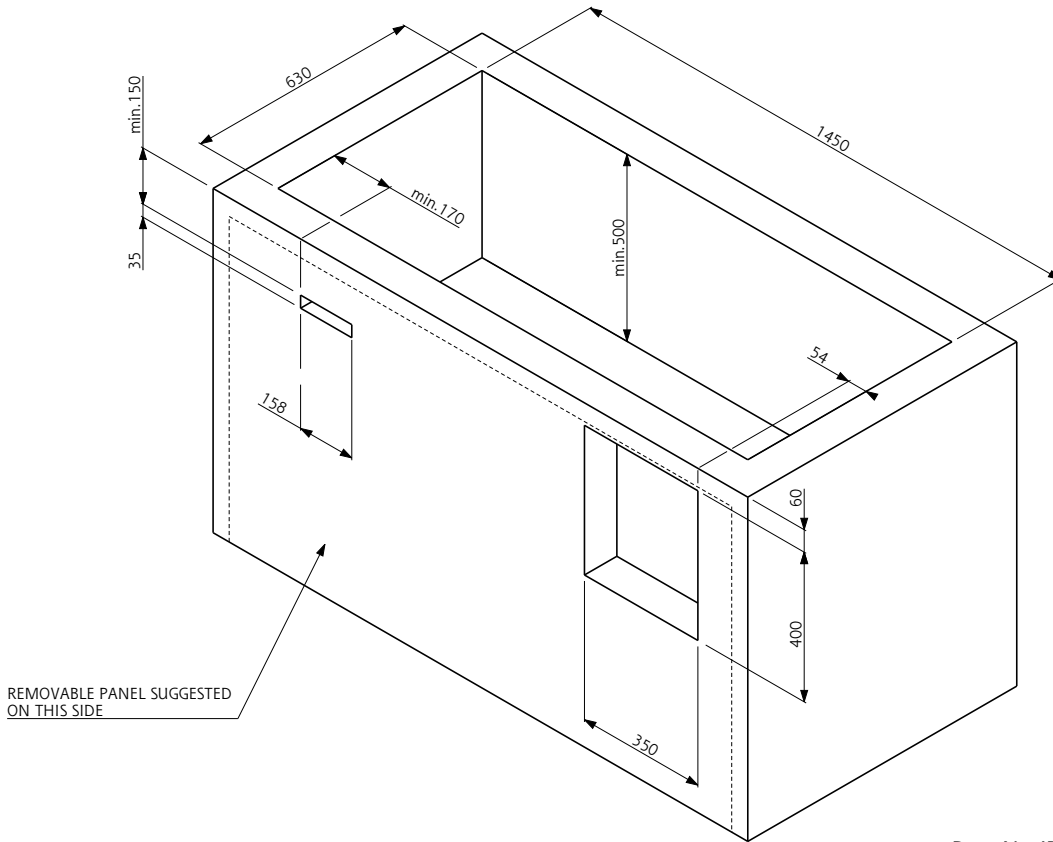


## Elektrisch

**Voltage:**  
 340230 (DI4RDPO) 230 V/1 ph/50 Hz  
**Aangesloten vermogen:** 0.65 kW

## Algemene Gegevens:

**Afmetingen, extern, breedte:** 1470 mm  
**Afmetingen, extern, diepte:** 650 mm  
**Afmetingen, extern, hoogte:** 864 mm  
**Gewicht, netto:** 52 kg  
**Bovenblad hoogte:** 29 mm  
**Bovenblad temperatuur:** -20 °C



Doc. Nr. IDS-340230